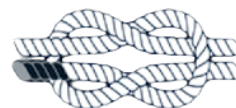


# FICHE INVENTAIRE OCEANIS 46 - 2008



## Dimensions & Caractéristiques:

Constructeur et modèle : BENETEAU - OCEANIS 46

Année millésime : 2008

Motorisation : YANMAR 4JH4TE - 75 Cv

Longueur Administrative : 13,68 m

Longueur Hors Tout : 14,40 m

Maitre bau : 4,25 m

Capacité gasoil : 200 L

Capacité en eau : 530 L

## Observations :

*Magnifique voilier de propriétaire.*

*L'OCEANIS 46 est un voilier aux qualités marines remarquables et à l'esthétique fluide et séduisante.*

*Aménagements 3 cabines - 2 sanitaires.*

*Cette version grand tirant d'eau est parfaitement équipée pour un programme de croisière hauturière.*

*Son excellente motorisation YANMAR de 75cv est régulièrement entretenue.*

*En parfait état esthétique, ses aménagements sont confortables et particulièrement soignés.*

*Aucun usage locatif.*

*2ème main.*

*Possibilité de place au port.*



---

## Oeuvres Vives et Oeuvres Mortes :

Lest et tirant d'eau : 2,05 m / Quille en fonte profilée

Propulsion & hélice : Ligne d'arbre / hélice Tripale orientables MAX-PROP / Coupe orin

Propulseur(s) : Propulseur d'étrave

Talonnage & Réparations : Aucun sinistre selon le propriétaire

Dernier carénage : Juin 2019

Oeuvres mortes : Finition en Gel Coat Blanc

## Observations :

La propulsion ligne d'arbre sur Skeg (pas de chaise d'arbre) reste une référence en matière de fiabilité, par ailleurs son coût d'entretien est extrêmement réduit.

L'excellente hélice MAX-PROP (tripale orientables) optimise le comportement du bateau sous voile et se révèle particulièrement efficace lors des navigations au moteur.

*Cette excellente hélice optimise réellement le comportement du bateau.*

*Son grand tirant d'eau et sa large carène, confèrent à l'OCEANIS 46 une remarquable stabilité sous voile et de bonnes performances au près.*

*Ce modèle est doté d'un puissant propulseur d'étrave facilitant grandement les manoeuvres au port en équipage réduit.*



---

## Mouillage & Amarrage :

Ancre : DELTA sur émerillon

Longueur de chaîne : 60 m de chaîne 10 mm

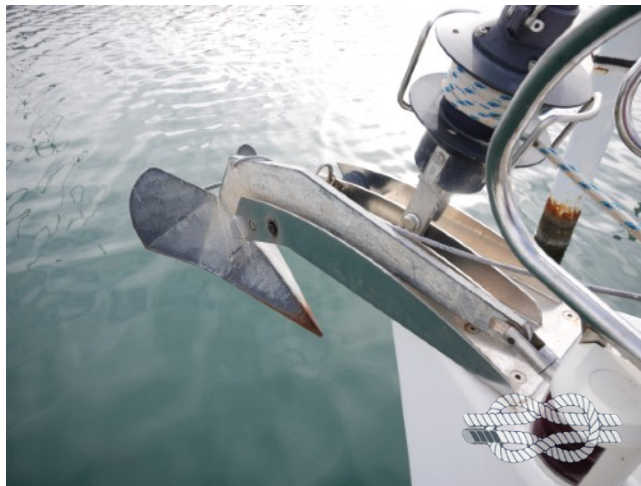
Guindeau électrique avec commande au poste de barre et compteur de chaîne QUICK

Davier double

6 taquets d'amarrage sur le pont (2 au maitre bau)

## Observations :

*Grande Baille à mouillage autorisant d'importantes longueur de chaîne.*



---

## Pont & Equipements de pont :

Superstructures : Pont polyester avec antidérapant contre moulé

Jonction coque / pont : Fargue bois en bel état

Hublots et des vitrages en bon état général

Balcons et filières inox en bon état

Ouvertures latérales dans les filières

Cadène d'étai largable en retrait de la baille à mouillage.

## Observations :

*Bon état général, pas de dégradation ni de réparation structurelle apparente.*

*Plan de pont très circulant.*



## Accastillage de manoeuvre :

Accastillage de pont HARKEN  
Rail d'écoute de Grand Voile avec réglages au cockpit  
Rails d'écoutes de Génois avec double avales-tout  
Coinceurs de roof SPINLOCK XTS  
1 winch de roof HARKEN 40 Self Tailing  
1 Winch de roof HARKEN 40 Self Tailing **électrique**  
2 winchs de cockpit HARKEN 48 Self Tailing

## Observations :

Gréement courant (cordages) en bon état.

Renvoi de l'ensemble des manoeuvres au cockpit et aux postes de barre.

Le winch électrique est dédié aux manoeuvres de drisses et d'enrouleur.



## Cockpit & jupe :

- Capote de roof
- Bimini
- Mât de charge pour moteur auxiliaire
- Chaise pour moteur hors bord
- Assises et fonds de cockpit lattés teck
- Table de cockpit avec plaquage teck et éclairage de courtoisie
- Sellerie de cockpit
- Jupe arrière intégrée avec lattage teck
- Compartiment radeau de survie intégré à la jupe
- Echelle de bain
- Passerelle amovible
- Douchette de cockpit
- Prise d'eau douce de quai
- Hauts parleurs de cockpit (Hifi)
- Taud d'hivernage complet
- 1 coffres de cockpit et 2 coffres de coqueron

## Observations :

*Très vaste cockpit.*

*Excellente circulation et aménagements ergonomiques.*

*Finition teck.*

*Le bimini supporte 4 panneaux solaires souples et amovibles.*

*Le bastingage est équipé d'un mât de charge pour manoeuvrer le moteur hors bord de l'annexe.*

*La table de cockpit dispose de 2 battants pivotants et intègre l'écran multifonctions GPS.*



---

## Poste de barre :

Double poste de barre  
Barres à roues inox avec gainages cuir  
2 compas de route  
Pupitres polyester intégrant les commandes moteur et l'électronique de navigation



---

## Gréement :

Gréement en tête à 2 étages de barres de flèches poussantes  
Enrouleur de génois FACNOR LS200  
Mât enrouleur  
Etau largable  
Halebas rigide  
Accastillage de spi  
Tangon de spi symétrique  
Protections de haubans

## Observations :

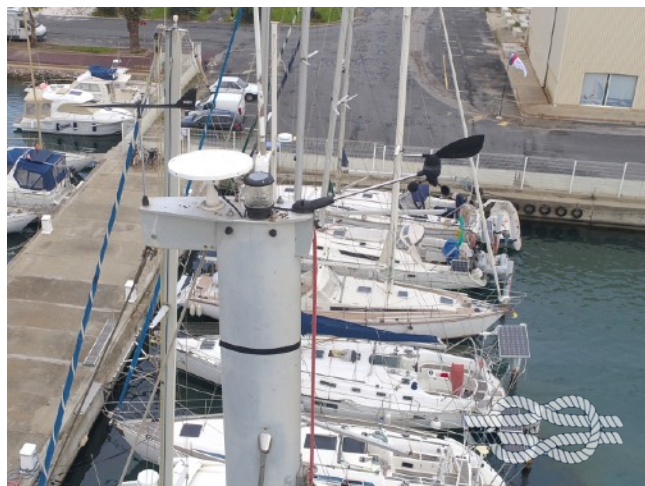
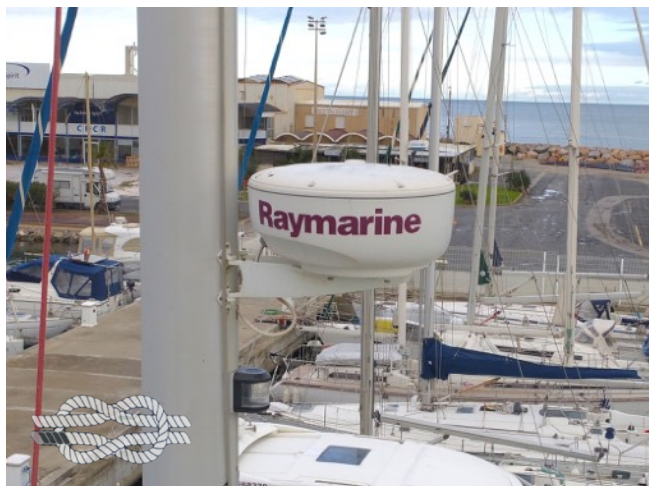
Gréement et espars d'origine de marque ZSPARS.



---

## Equipements de mât :

Radome  
Antenne TV  
Antenne VHF  
Capteur Girouette Anémomètre  
Girouette mécanique  
Feux de mouillage



---

## Voiles :

Grand Voile sur enrouleur (révisée)  
Génois sur enrouleur 2018  
Spinnaker Asymétrique avec chaussette  
Trinquette pour étai largable  
Tourmentin

### Observations :

*Le Spi asymétrique optimisera les performances dans le médium et le petit temps, tout en restant simple d'utilisation.*

*Il est gréé sur la ferrure d'étrave.*

*Jeu de voiles complet sur étai largable.*



---

## Armement et Annexe :

Armement Hauturier + de 60 milles pour 6 personnes

Balise

Radeau 6 places (2018)

Annexe BOMBARD

Moteur pour annexe YAMAHA 2,5 cv / 4 Temps

### Observations :

*Le radeau dispose d'un compartiment dédié intégré à la jupe.*



## Matériel électronique & matériel de navigation :

Pilote Automatique RAYMARINE ST 6002 (poste de barre tribord)  
Loch / Sondeur RAYMARINE ST60 TRIDATA (poste de barre bâbord)  
Girouette Anémomètre RAYMARINE ST60 WIND (poste de barre bâbord)  
Répétiteur RAYMARINE ST60 MULTI (poste de barre tribord)  
Ecran multifonctions RAYMARINE E80 - GPS - RADAR  
Compteur de chaîne et commande de guideau QUICK (poste de barre tribord)  
Pupitre de commande de propulseur (poste de barre tribord)  
VHF RADIO OCEAN RO 4700 DSC  
Balise AIS  
HIFI - Radio CD avec hauts parleurs intérieurs & extérieurs

### Observations :

Niveau d'équipement particulièrement complet.

Excellent pilote sur secteur de barre.

Centrale de navigation RAYMARINE totalement interfacée.



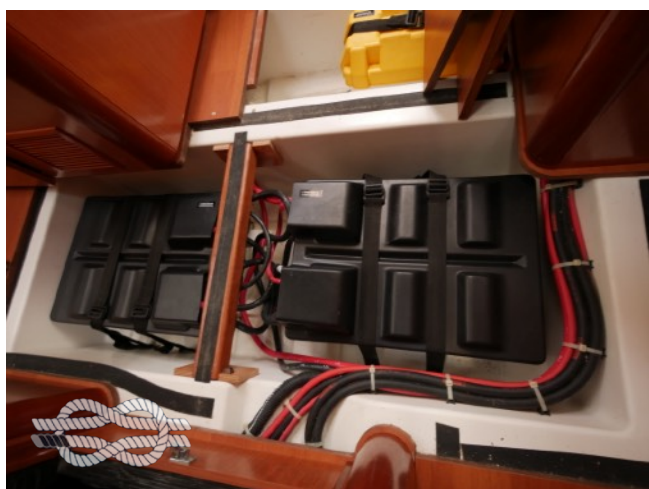
---

## Energie et Autonomie :

- 4 batteries de service de 140 Ah (2015)
- 1 batterie moteur 110 Ah
- 2 batteries dédiées au propulseur
- 4 panneaux solaires de 100 W (souples et amovibles)
- Régulateur de panneaux solaires VICTRON MPPT
- Chargeur de batteries DOLPHIN 40 Amp et ligne 220 V
- 1 Alternateur moteur
- 1 convertisseur 12 / 220 V XANTREX 1800 W

### Observations :

*Complète autonomie en énergie, grâce aux panneaux solaires.  
Important parc de batteries de service.*



---

YANMAR 75 cv 4JH4TE  
1495 Heures de fonctionnement  
4 cylindres - Turbo  
Refroidissement par échangeur thermique  
Transmission ligne d'arbre  
Réservoir gasoil 200 L

**Observations :**

*Entretien régulier.*

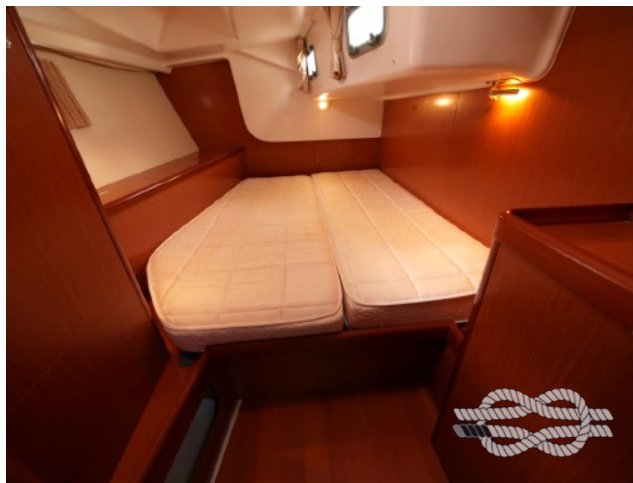
*Dernière révision : Juillet 2019 (vidange, filtration, pompe à eau).*

*Vidange annuelle.*



## Aménagements et Confort (carré & cabines) :

Aménagements 3 cabines / 2 sanitaires douches  
Sellerie de carré en tissus (bel état)  
Matelas confort VICTORIA sur sommiers à lattes  
Vaste cabine propriétaire avec sanitaire / douche dédié  
Réseau de prise 220 V sur prise de quai  
Eclairages intérieurs 12V  
Table de carré modulable  
TV dans le carré  
Hublots avec moustiquaires



---

## Sanitaire :

Vaste sanitaire / douche Arrière  
WC marin manuel sur réservoir d'eau noire (sanitaire Arrière)  
Sanitaire / douche Avant dédié à la cabine propriétaire  
WC Marin électrique en évacuation directe (sanitaire Avant)  
Chauffe eau 40 L sur 220 V et échangeur moteur  
Eau douce sous pression  
2 réservoirs d'eau (total 530 L)



---

## Cuisine :

Evier inox double bac  
Vidange de glacière électrique  
Réfrigérateur 12 V avec ouverture en façade  
Réfrigérateur 12 V avec ouverture verticale  
Réchaud Four au gaz 4 feux



---

## Structure :

Contre moule de coque ajouré, assemblé par collage.

Boulonnage de quille inox.

Puisard avec pompe de cale électrique

## Observations :

Les fonds de coque accessibles sont en bon état apparent.

Aucune trace de travail structurel manifeste.

Aucune présence d'eau (cale sèche et saine).





© COPYRIGHT